

**Sorry, but this page still haven't any translation.**

We hope this will be fixed in the near future.

### **Le projet : l'approfondissement du chenal**

Afin de permettre aux navires vraquiers de grande capacité de transiter par Rouen, il a été nécessaire d'aménager le chenal de navigation. Ces travaux ont permis d'offrir un mètre de tirant d'eau supplémentaire à la montée et la descente.

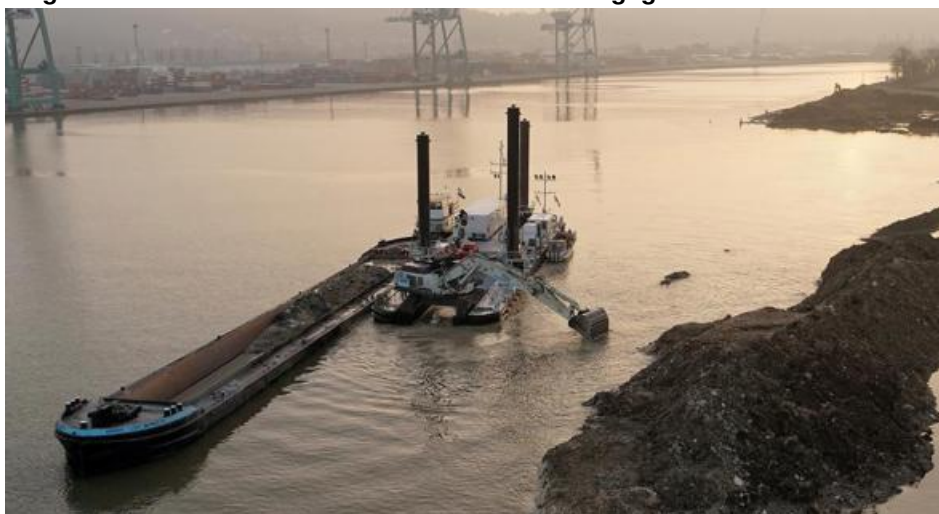
Published on 18/07/2023 - Updated 10/01/2025

### **Comment ça marche ?**

Le fond du chenal n'est pas une surface plane. Pour l'approfondir, la direction territoriale de Rouen a procédé à **l'arasement des points hauts dans le chenal de navigation** (40 cm en moyenne), entre Tancarville et Rouen **afin de fournir aux navires 1 mètre supplémentaire de tirant d'eau.**

Ces opérations de dragage ont conduit HAROPA PORT à **traiter 20 km de tronçon, soit 17 % du chenal.**

### **La gestion et la valorisation des sédiments de dragage**



©HAROPA PORT

Sur l'ensemble du projet, ce sont **3,5 millions de m<sup>3</sup> de sédiments** qui ont pu être **valorisés dans la filière BTP** et dans le remblaiement de ballastières pour reconstituer des milieux naturels.

**Afin d'accueillir puis valoriser une partie des sédiments dragués**, HAROPA PORT a également aménagé **5 chambres de dépôt à terre** – situées à Honfleur, Port-Jérôme, Saint-Wandrille, Jumièges-Yainville et Moulineaux – ainsi que **deux ballastières** à Yville-sur-Seine et Anneville-Ambourville.

### **L'exemple de la ballastière d'Yville-sur-Seine :**

En partenariat avec le Parc naturel régional des Boucles de la Seine normande, la société de Carrières et Ballastières de Normandie, la commune d'Yville-sur-Seine, l'Agence de l'eau et les services de l'Etat, HAROPA PORT a mené un chantier de remblaiement d'une ancienne ballastière grâce aux sédiments dragués. L'opération consistait à combler les trous situés dans la plaine alluviale de la Seine.

Une alternative astucieuse au stockage des sédiments à terre et par ailleurs écologique puisque ce chantier a permis des reconstituer des milieux naturels sur site.

Parallèlement à ces travaux de dragage de grande ampleur, des **aménagements ont été menés pour adapter les installations portuaires aux navires :**

- modernisation des terminaux céréaliers exploités par Senalia, Souflet Socomac,
- modernisation de l'appontement du Grand Aulnay Rubis Terminal,
- aménagement de la zone d'évitage à Hautot-sur-Seine,
- adaptation du poste de sécurité du terminal de Radicatel.

Pour découvrir **tous les chantiers qui ont permis de démultiplier les bénéfices du nouveau gabarit du chenal** Le dernier chantier en cours concerne **l'extension du quai de Radicatel** qui doit s'achever en 2024.

URL of the page:

<https://acesmaritimesderouen.haropaport.com/en/node/3713>

**LH  
PORT  
DAYS**